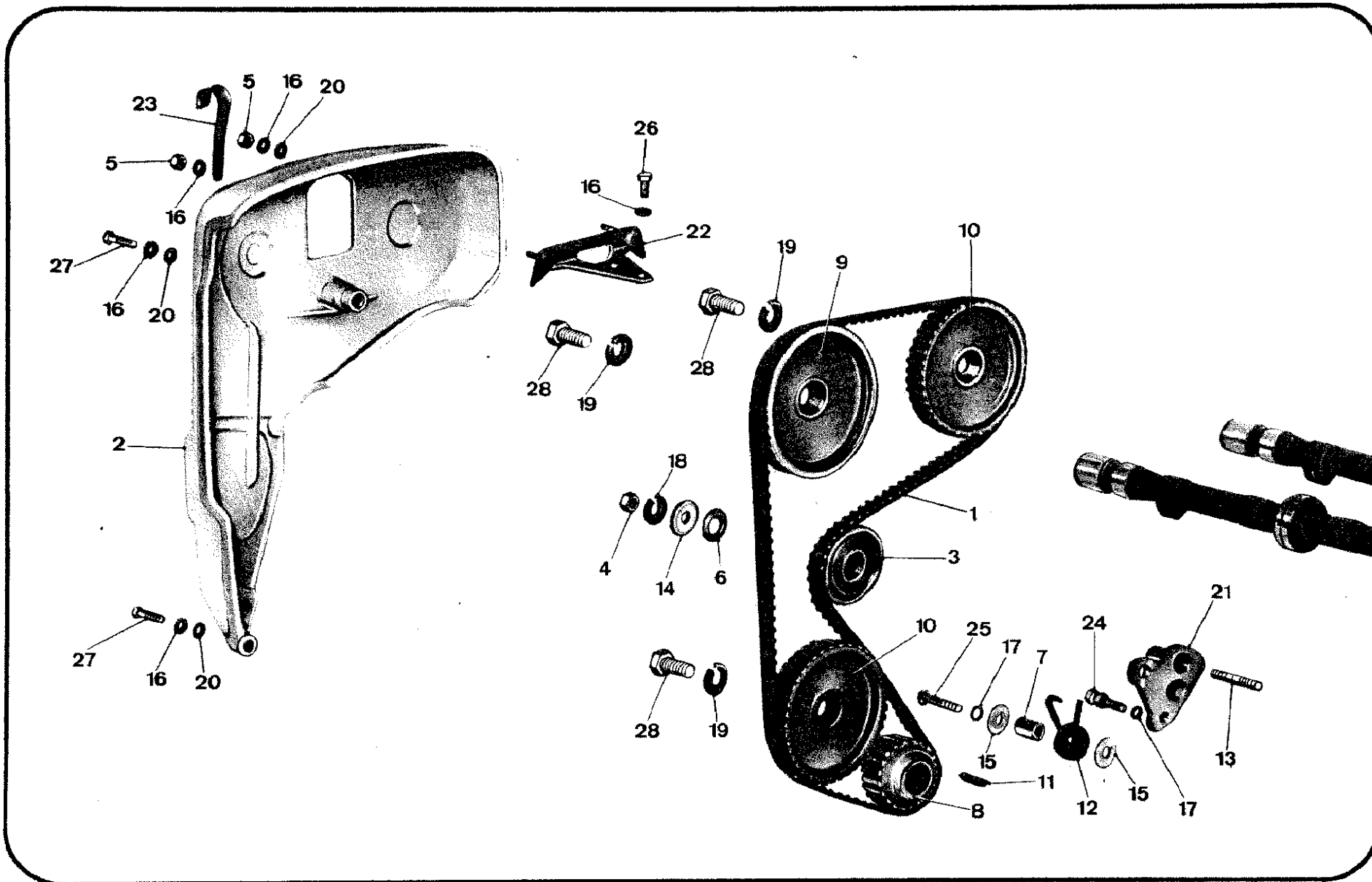


Tav. 4

Tav. 4



1701159410040

3 1 02: 3:04PM:

MOTORE - MOTEUR - ENGINE - MOTOR
 COMANDO DISTRIBUZIONE - COMMANDE DISTRIBUTION - VALVE GEAR DRIVE - STEUERUNGSANTRIEB

Tav. 4

Tav. 4

N.	N. Ord.	Origine od ubic.	Q.	C.S.	Appl.	DENOMINAZIONE	DESIGNATION	DESCRIPTION	BENENNUNG	per tipi - p. types for types - für Bm.
1	4201738		1			Cinghia comando distribuzione	Courroie	Belt, timing	Zahnriemen	
2	4314175		1			Coperchio riparo cinghia	Couvercle	Cover, valve gear	Deckel	
3	4178014		1			Cuscinetto tendicinghia	Anneau de tendeur	Ring, stretcher	Ring	
4	12164711		1			Dado fiss.sopp.tendicinghia	Ecrou	Nut	Mutter	
5	15896211		2			Dado fiss.coper.rip.cinghia	Ecrou	Nut	Mutter	
6	4149974		1			Distanziale per cuscinetto	Entretoise	Spacer	Distanzring	
7	4180205		1			Distanziale p.molla richiamo sopporto tendicinghia	Entretoise	Spacer	Distanzhülse	
8	4179094		1			Ingranaggio condutt.comando distribuzione	Pignon d'entraîne- ment	Gear, drive	Zahnrad	
9	4192032		1			Ingranaggio condotto comando valvole di aspirazione	Pignon mené	Gear, driven	Zahnrad	
10	4192034		2			Ingranaggio condotto comando valv.scarico e pompa olio	Pignon mené	Gear, driven	Zahnrad	
11	10205920		1			Linguetta p.ingr.conduttore	Clavette	Key	Scheibenfeder	
12	4180213		1			Molla rich.sopp.tendicinghia	Ressort de rappel	Spring, return	Schenkelfeder	
13	4152332		1			Prigioniero fiss.sopporto tendicinghia	Goujon	Stud	Stiftschraube	
14	4149975		1			Rosetta fiss.sopp.tendicinghia	Rondelle	Washer	Scheibe	
15	4180206		2			Rosetta spallamento molla ri- chiamo sopporto	Rondelle d'appui	Washer, thrust	Stützscheibe	
16	11197770		6			Rosetta elast.fiss.coperchio e staffa attacco coperchio	Rondelle élastique	Washer, lock	Federscheibe	
17	11198073		2			Rosetta el.fiss.molla e sop- porto tendicinghia	Rondelle élastique	Washer, lock	Federscheibe	
18	11198373		1			Rosetta el.fiss.sopp.tendic.	Rondelle élastique	Washer, lock	Federscheibe	
19	11198673		3			Rosetta el.fiss.ingranaggi condotti	Rondelle élastique	Washer, lock	Federscheibe	
20	12646601		3			Rosetta fiss.cop.rip.cinghia	Rondelle	Washer	Scheibe	
21	4180203		1			Sopporto p.cuscinetto tendic.	Support	Support	Bock	

MONTECARLO

BETA

MOTORE - MOTEUR - ENGINE - MOTOR

BETA

MONTECARLO

COMANDO DISTRIBUZIONE - COMMANDE DISTRIBUTION - VALVE GEAR DRIVE - STEUERUNGSANTRIEB

Tav. 4

Tav. 4

N.	N. Ord.	Origine ed ubic.	Q.	C.S. Appl.	DENOMINAZIONE	DESIGNATION	DESCRIPTION	BENENNUNG	per tipi - n. types for types - für Bau.
22	4357626		1		Staffa attacco coperchio ri- paro cinghia	Bride	Bracket	Bügel	
23	4354086		1		Staffa sostegno tubo acqua	Bride	Holder	Bügel	
24	4180204		1		Vite fiss.sopp.tendicinghia	Vis	Bolt	Schraube	
25	4180344		1		Vite fiss.molla richiamo sopp.	Vis	Bolt	Schraube	
26	10902221		2		Vite fiss.staffa att.coperchi riparo cinghia	Vis	Bolt	Schraube	
27	10902821		2		Vite fiss.coper.riparo cinghia	Vis	Bolt	Schraube	
28	15540470		3		Vite fiss.ingranaggi condotti	Vis	Bolt	Schraube	
-	4370485		1		Targhetta istruzioni per cinghia dentata	Plaquette	Schild	Plate	

