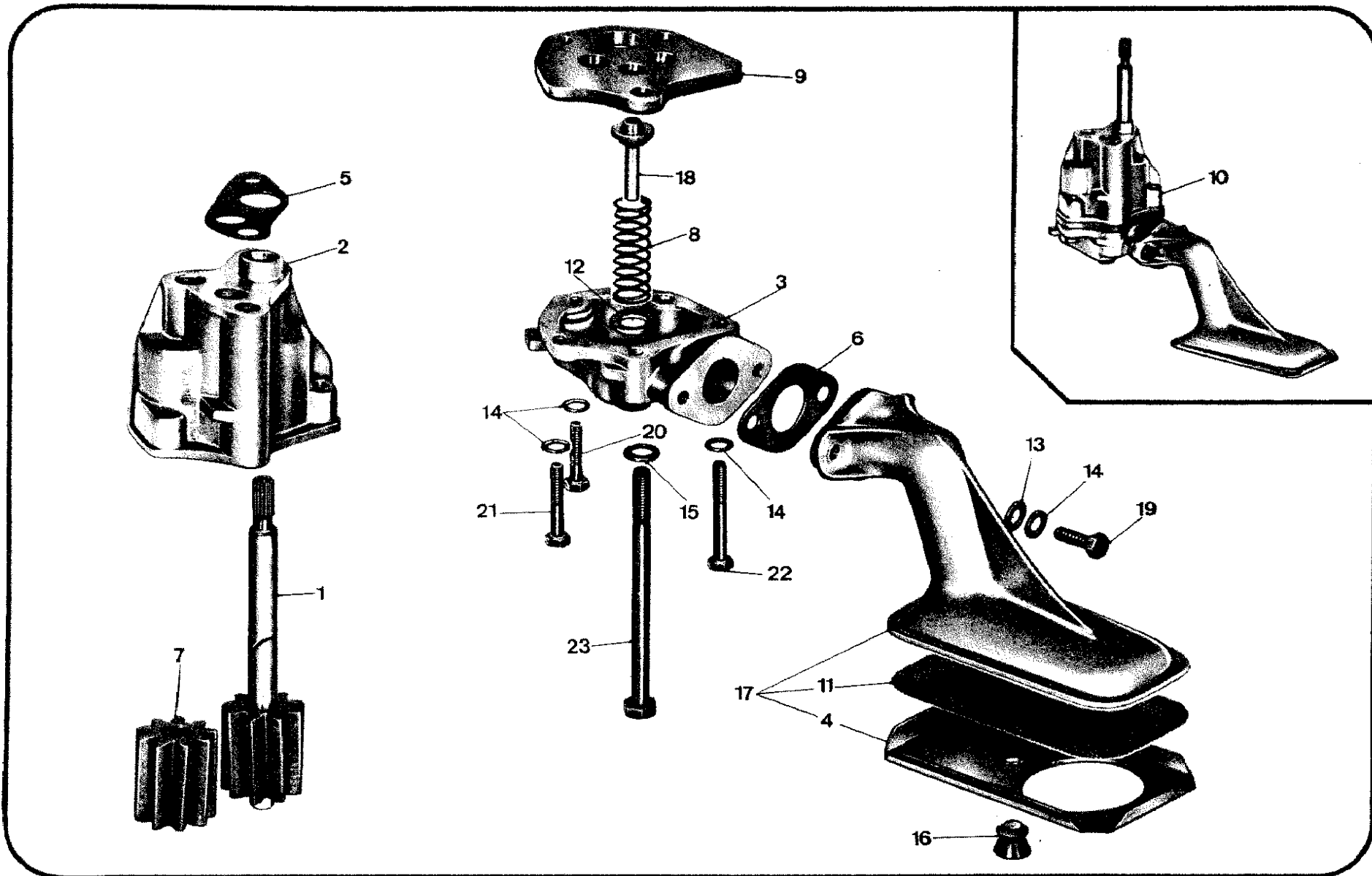


N.	N. Ord.	Origine od ubic.	Q.	C.S.	Appl.	DENOMINAZIONE	DESIGNATION	DESCRIPTION	BENENNUNG	per tipi - p. types for types - für Bau.
1	4316311		1			Alberino comando pompa olio	Arbre	Shaft, drive	Welle	
2	4316304		1	E		Corpo pompa olio	Corps de pompe	Body	Gehäuse kpl.	
	4379258		1	D		Corpo pompa olio	Corps de pompe	Body	Gehäuse kpl.	
3	4336938		1			Coperchio pompa olio	Couvercle	Cover	Deckel	
4	4317222		1			Diaframma p.tromba aspir.olio	Membrane	Diaphragm	Membrane	
5	4304656		1			Guarnizione p.corpo pompa olio	Joint	Gasket	Dichtung	
6	4336939		1			Guarnizione tra tromba e co- perchio pompa olio	Joint	Gasket	Dichtung	
7	4316309		1			Ingranaggio cond.pompa olio	Pignon mené	Gear, driven	Zahnrad, getrieben	
8	4345681		1			Molla per valvolina	Ressort	Spring	Feder	
9	4316306		1	A		Piastra p.corpo pompa olio	Plaque	Plate	Platte	
	4273542		1	B		Piastra p.corpo pompa olio	Plaque	Plate	Platte	
10	91100704		1	A		Pompa olio compl.senza tass.	Pompe à huile ass.	Pump assy., oil	Ölpumpe kpl.	
	91101674		1	C		Pompa olio compl.senza tass.	Pompe à huile ass.	Pump assy., oil	Ölpumpe kpl.	
	91101748		1	D		Pompa olio compl.senza tass.	Pompe à huile ass.	Pump assy., oil	Ölpumpe kpl.	
11	4310862		1			Reticella p.tromba aspir.olio	Tamis	Strainer	Filtersieb	
12	4309369		1			Rosetta app.molla p.valvolina	Rondelle d'appui	Washer, thrust	Scheibe	
13	10519401		2			Rosetta fiss.tromba al coper.	Rondelle	Washer	Scheibe	
14	11197770		5			Rosetta el.fiss.tromba, pia- stra e coperchio	Rondelle élastique	Washer, lock	Federscheibe	
15	11198070		2			Rosetta el.fiss.pompa olio	Rondelle élastique	Washer, lock	Federscheibe	
16	4215706		1			Tassello smorzatore p.tromba	Bague anti- vibrations	Buffer	Puffer	
17	4336495		1			Tromba aspirazione olio compl.	Crépine ass.	Intake assy.	Saugglocke kpl.	
18	4121082		1			Valvolina regolaz.press.olio	Clapet de décharge	Valve, relief	Überdruckventil	
19	10902421		2			Vite fiss.tromba al coperchio	Vis	Bolt	Schraube	
20	10902620		1			Vite corta fiss.piastra e co- perchio al corpo pompa	Vis courte	Bolt, short	Schraube, kurz	
21	10903020		1			Vite media fiss.piastra e co- perchio al corpo pompa	Vis moyenne	Bolt, medium	Schraube	

N.	N. Ord.	Origine od ubic.	Q.	C.S.	Appl.	DENOMINAZIONE	DESIGNATION	DESCRIPTION	BENENNUNG	per tipi - p. types for types - für Bm.
22	10903420		1			Vite lunga fiss.piastra e <u>co</u> perchio al corpo pompa	Vis longue	Bolt, long	Schraube, lang	
23	16045420		2			Vite fiss.pompa olio e tromba al basamento	Vis	Bolt	Schraube	

A (finc a motore n.1275) (jusqu'à moteur n.1275) (up to engine No.1275) (bis Motor Nr.1275)
 B (da motore n.1276) (de moteur n.1276) (from engine No.1276) (ab Motor Nr.1276)
 C (da motore n.1276 fino a n.4418) (de moteur n.1276 jusqu'à n.4418) (from engine No.1276 up to No.4418) (ab Motor Nr.1276 bis Nr.4418)
 D (da motore n.4419) (de mot.n.4419) (from engine No.4419) (ab Motor Nr.4419)
 E (finc a mot.n.4418) (jusqu'à mot.n.4418) (up to engine No.4418) (bis Motor Nr.4418)



25/ 50

701159410040

3 1 021 4:26PM